



المملكة العربية السعودية  
جمعية التوفيق لخدمات الأيتام المتخصصة  
ترخيص ( 1000652400 )

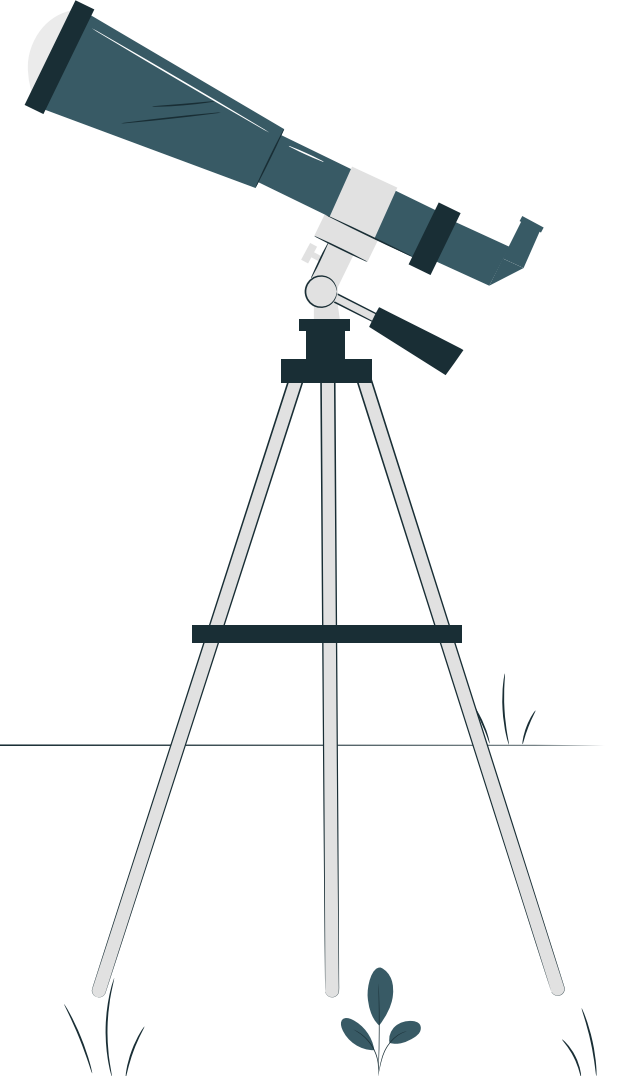
إعداد:  
د. ندى اليوبي

# الخطة الاستراتيجية لجمعية التوفيق



# الرؤية

رواد تمكين الأيتام وأسرههم في المملكة العربية السعودية



# الرسالة



تمكين الأيتام وأسرههم من  
خلال تقديم مبادرات نوعية  
تسهم في تعزيز جودة الحياة  
في الجانب التعليمي  
والصحي، والنفسي،  
والاجتماعي، والمهني.



# قيمتنا

التميز



الابتكار



المسؤولية



الشفافية



الجودة





# الأهداف الاستراتيجية

- 01 توفير مقومات جودة الحياة للأيتام وأسرهم.
- 02 بناء هيكل إداري وحوكمة الجمعية.
- 03 استدامة الموارد وكفاءة الإنفاق.
- 04 تأهيل وتدريب العاملين بالجمعية
- 05 تمكين العمل التطوعي وتفعيله وتشجيعه.
- 06 عقد الشراكات مع القطاع الحكومي والخاص وغير الربحي.
- 07 تعزيز الصورة الذهنية الإيجابية للجمعية.

| 01

| 02

| 03

| 04

| 05

| 06

| 07



# الممكّنات والفرص

قابلية التطوير جيدة  
عند أغلب الموظفين

تعاطف المجتمع مع نوعية  
المستفيدين (الأيتام)

وجود جمعية واحدة فقط بمدينة  
جدة تقدم خدمات نوعية للأيتام

إمكانية تنوع مصادر  
الدخل للجمعية

استعداد الجميع للعمل  
لصالح المستفيدين





# إحصائية الأيتام في منطقة مكة المكرمة

● جمعيات الأيتام الطبيعيين : وهم من فقدوا آباءهم قبل سن البلوغ ، وتتم رعايتهم من قبل الأم أو أحد أفراد الأسرة ، وتقدم لهم الجمعيات خدمات تنمية ورعاية دون استقبائهم في الدور أو احتضانهم



جمعية  
رعاية الأيتام بالطائف  
(بهجة)

● جمعيات الأيتام ذوي الظروف الخاصة : وهم مجهولي الأبوين ، ومن في حكمهم من الأيتام الذين لديهم أسر ، ولكن لا يوجد من يرعاهم لظروف اجتماعية أو أسرية خاصة ، وتقدم لهم الجمعيات كافة الخدمات الرعوية والتنمية ، وتوفر لهم عدد من الجمعيات الرعاية في دور الإيواء أو البيوت الاجتماعية



● جمعيات الأيتام المتخصصة : هي الجمعيات التي تقدم خدمات للأيتام والأرامل في مجالات محددة كالخدمات القانونية و التأهيل والتدريب و الخدمات الصحية و الاسكان وغيرها



منطقة  
مكة  
المكرمة

عدد جمعيات  
الايتام  
الطبيعيين

عدد جمعيات  
الايتام  
ذوي  
الظروف  
الخاصة

عدد  
جمعيات  
الايتام  
المتخصصة

2

4

21

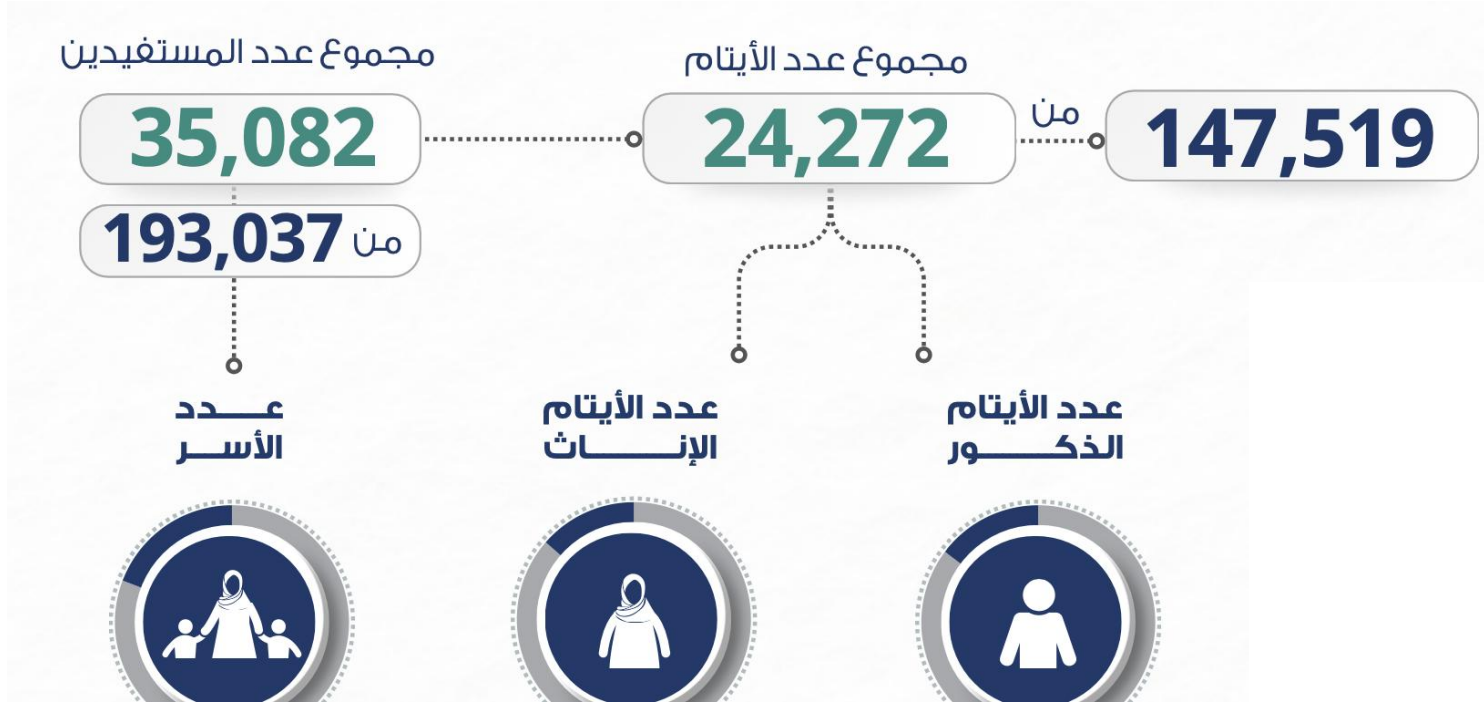
7

7

71



# إحصائية الأيتام في منطقة مكة المكرمة





## تكليف الأقسام الفرعية في الجمعية ببناء الخطة التشغيلية استنادا على الأهداف الاستراتيجية وترجمتها إلى أهداف تشغيلية قابلة للقياس.

مثال: ١. الإدارة التنفيذية ٢. قسم الجودة ٣. قسم الأبحاث والدراسات

الرقم	الهدف الإجرائي	مؤشر الأداء	المستهدف	مراجعة الأداء	المخرجات	مسؤولية التنفيذ
١-١-٣	دراسة استطلاعية لقياس احتياجات المستفيد	عدد عينة الدراسة	١٠٠	سنوي	خطة تشغيلية	د. ندى اليوبي
٢-١-٣	عمل دراسة تجريبية لقائد الفد	عدد عينة الدراسة	١٥	سنوي	إصدار دراسة تجريبية عن قائد الفد وإمكانية تعميمها	د. نجاة

